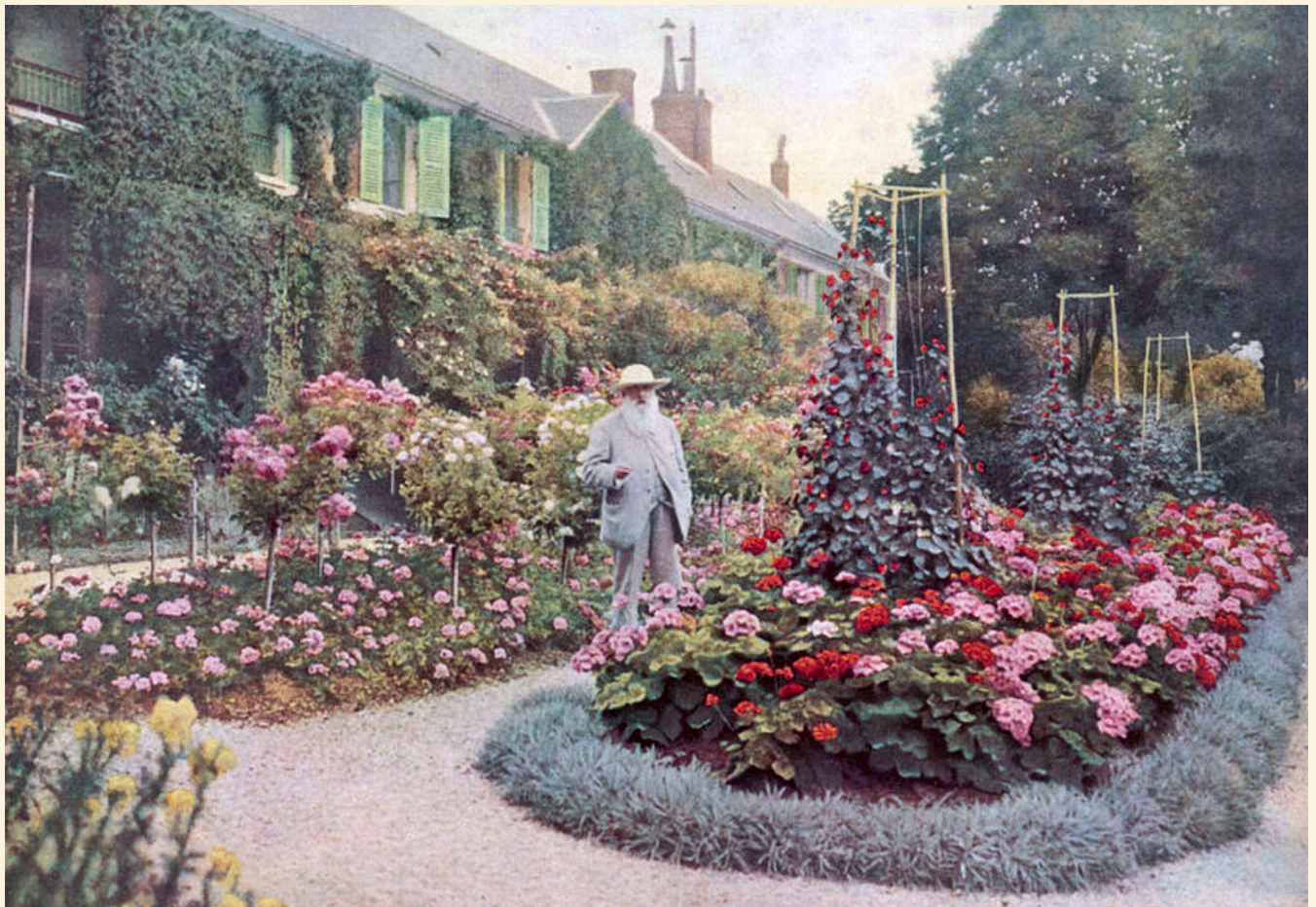


Claude Monet en su jardín

Era seguramente un día de finales de la primavera. Entre los parterres de geranios desbordantes de color y los rosales de pie alto cargados de flores, Monet, pintor y jardinero, abandonaba por un momento el caballete y los pinceles para dejarse fotografiar inmerso en su otra gran creación: su jardín de Giverny.



Alamy

Monet tenía 81 años cuando posó para esta foto entre los parterres floridos de su casa de Giverny, el *clos normand* de paredes rosadas y contraventanas verdes que se ve al fondo cubierto de trepadoras. Por una vez, el protagonista es el pintor y no sus lienzos, donde tantas veces reflejó la luz y el color de las plantas que con tanto mimo reunió en su otra obra maestra: el jardín.

La foto y uno de sus cuadros aparecen en el libro *Jardines*, de reciente publicación, que muestra cómo los jardines han inspirado y se han reflejado en las bellas artes, las artes decorativas, el grafismo e incluso la joyería, los juguetes y el cine. En él se recuerda que Monet, jardinero y botánico autodidacta, diseñó y plantó con la ayuda de un pequeño equipo de colaboradores dos jardines: los que rodean la casa y el célebre estanque de los nenúfares con el puente japonés y los sauces llorones. “Era un avezado coleccionista de plantas y semillas, con las que experimentaba de manera tan audaz como con el pincel. Las flores se disponían cuidadosamente para crear formas y texturas impresionistas, que cambiaban con la luz y el paso de las estaciones, y la plantación de sucesión garantizaba la floración durante todo el año”.

El artista fue enormemente feliz en su casa de Giverny. “Todo mi dinero va a parar a mi jardín”, confesó una vez; “me tiene subyugado”. Tenía 43 años cuando llegó y 86 al morir en 1926. ❀

↑ El pintor Claude Monet en 1921, entre los parterres del jardín de su casa de Giverny, en una foto de autor anónimo coloreada a mano. Masas de geranios cargados de flores se extienden bajo los rosales de pie alto y las torres donde trepan las capuchinas. Un seto de *Ophiopogon japonicus* enmarca el parterre de la derecha.



• *Jardines. Una exploración del arte del paisajismo*, varios autores (2023, Phaidon)



Más información en verdeesvida.es:
• *Giverny: el jardín que pintó Monet*